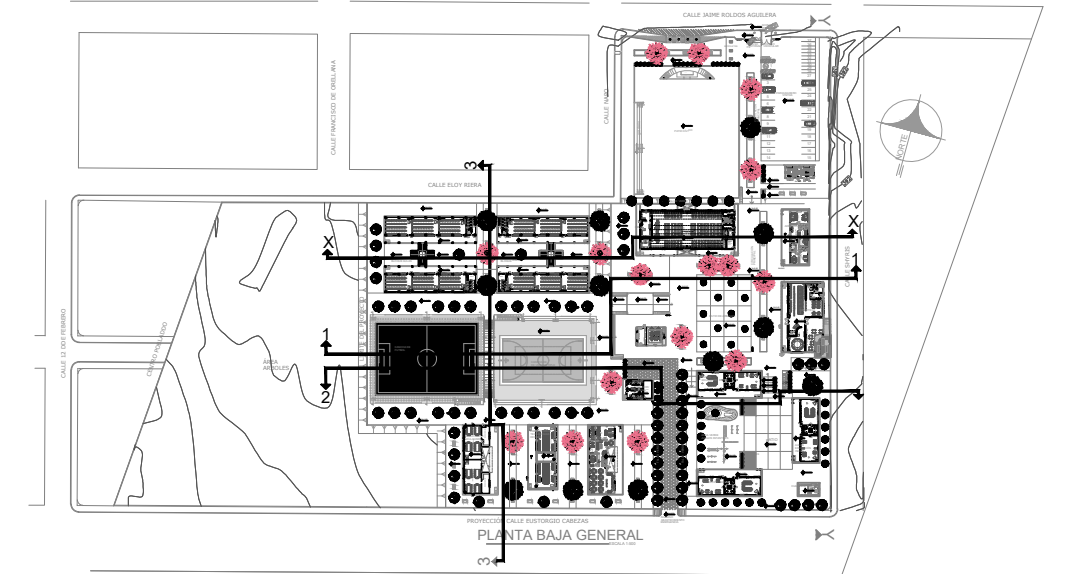


ARQ. MONSERRATH ARMAS
ESPECIALISTA ARQUITECTÓNICO
ELABORADO

ARQ. JUAN PABLO VILLAFUERTE
DIRECTOR NACIONAL DE INFRAESTRUCTURA FÍSICA
REVISADO Y APROBADO

ESQUEMA DEL PROYECTO:



**“CONSTRUCCIÓN DE LA UNIDAD EDUCATIVA “CASCALES”,
CANTÓN CASCALES, PROVINCIA DE SUCUMBIÓS”**

UNIDAD EDUCATIVA:

UNIDAD EDUCATIVA CASCALES

CANTÓN:

DORADO DE CASCALES

PROVINCIA:

SUCUMBIÓS

CONTIENE:

CUBIERTA DE LA UNIDAD EDUCATIVA “CASCALES”

BLOQUE 12 AULAS

ESCALA:

INDICADAS

FECHA:

2023

LÁMINA N.º

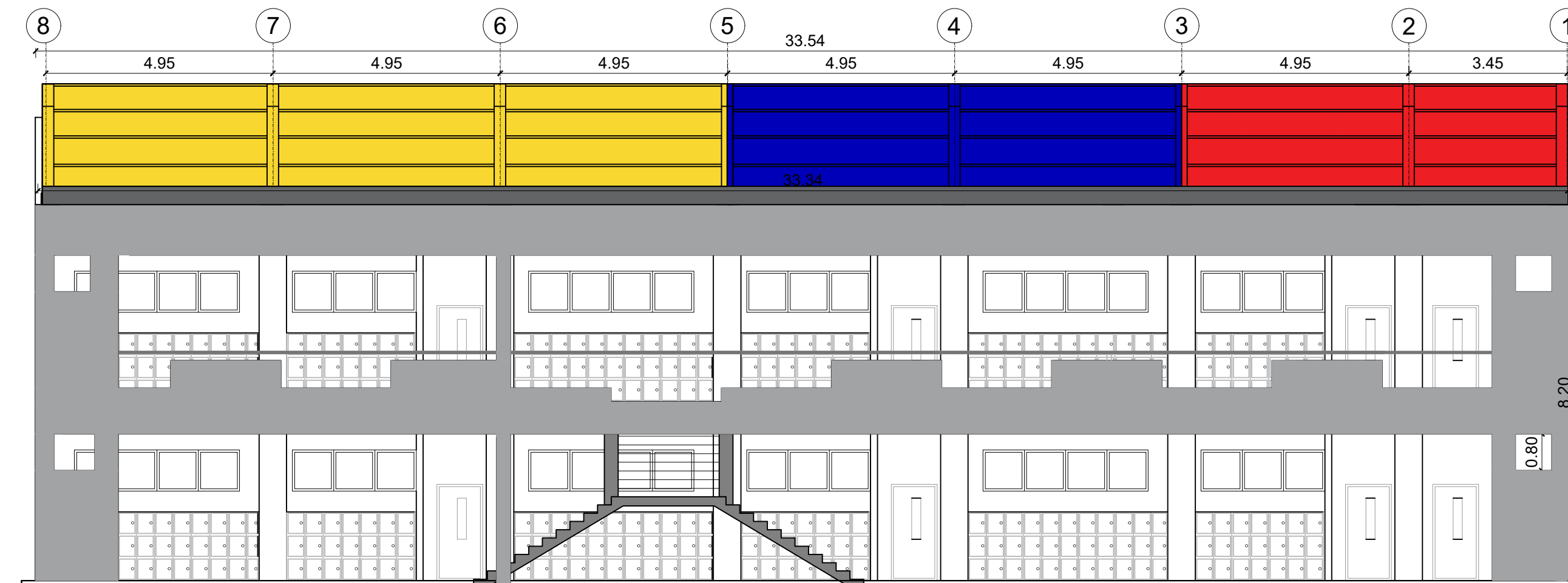
SELLOS MUNICIPALES:

BLOQUE 1 DE 12 MODULOS CORTES - FACHADAS



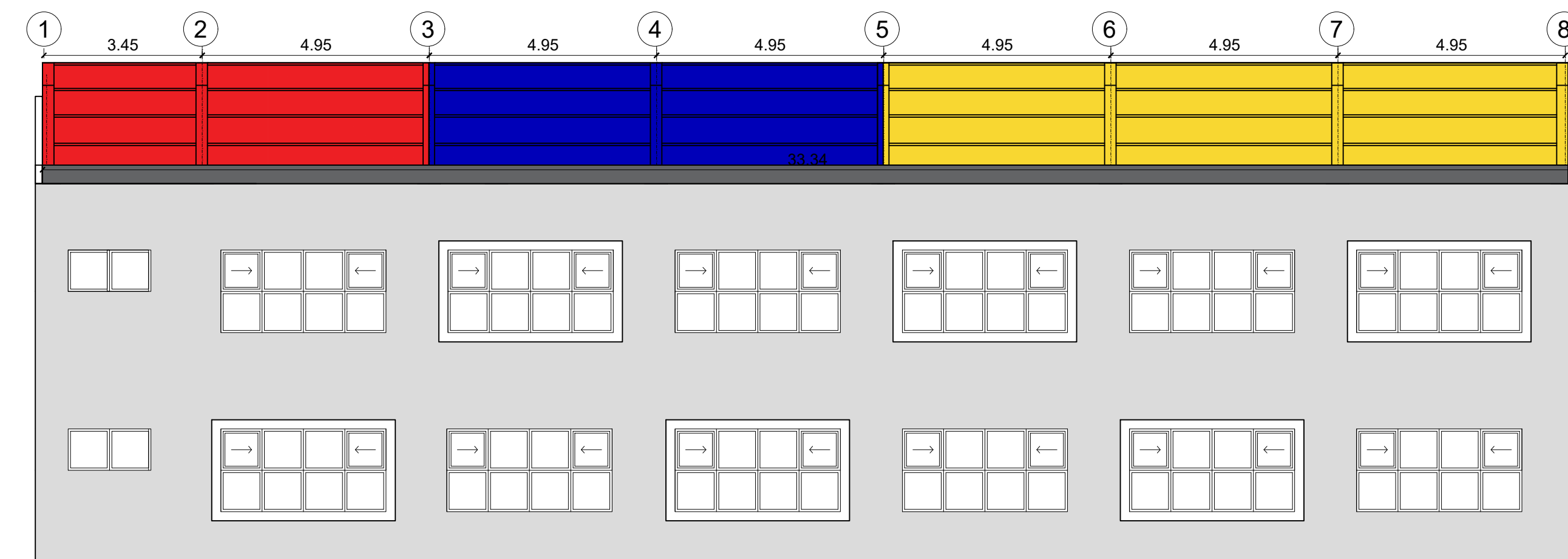
CORTE B - B

ESCALA 1:100



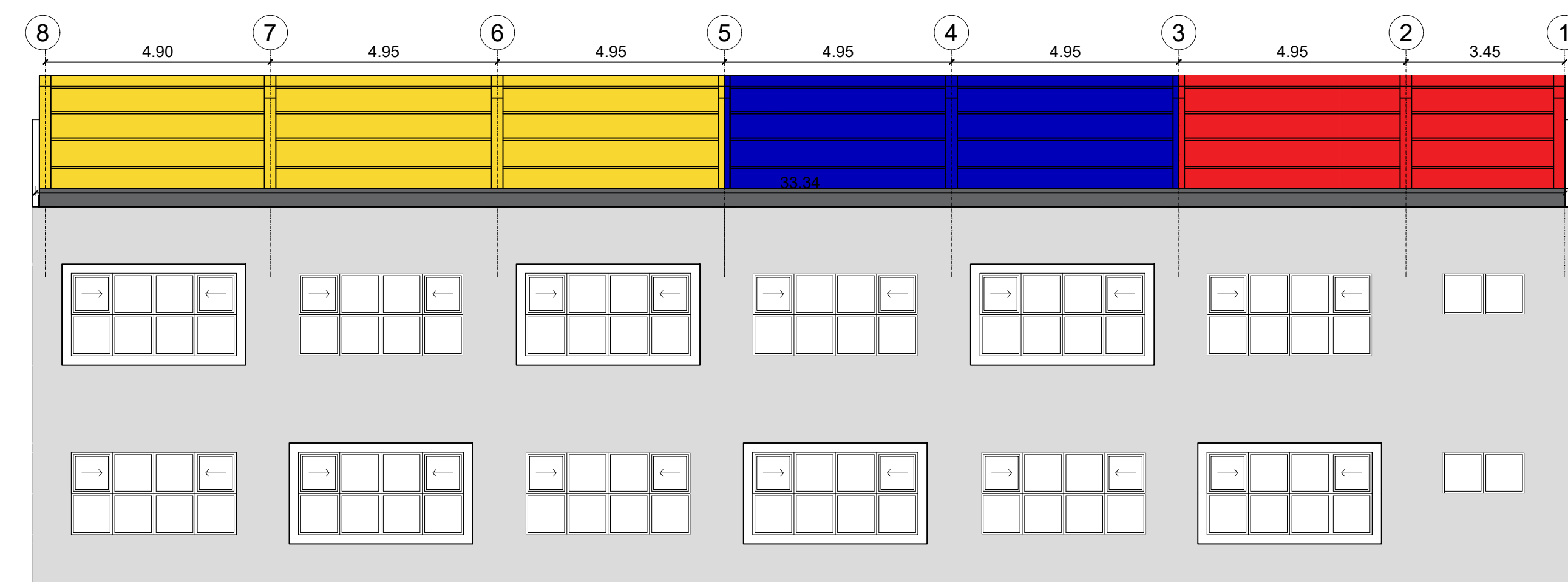
CORTE INTERIOR C - C

ESCALA 1:100



FACHADA FRONTAL

ESCALA 1:100



FACHADA POSTERIOR

ESCALA 1:100